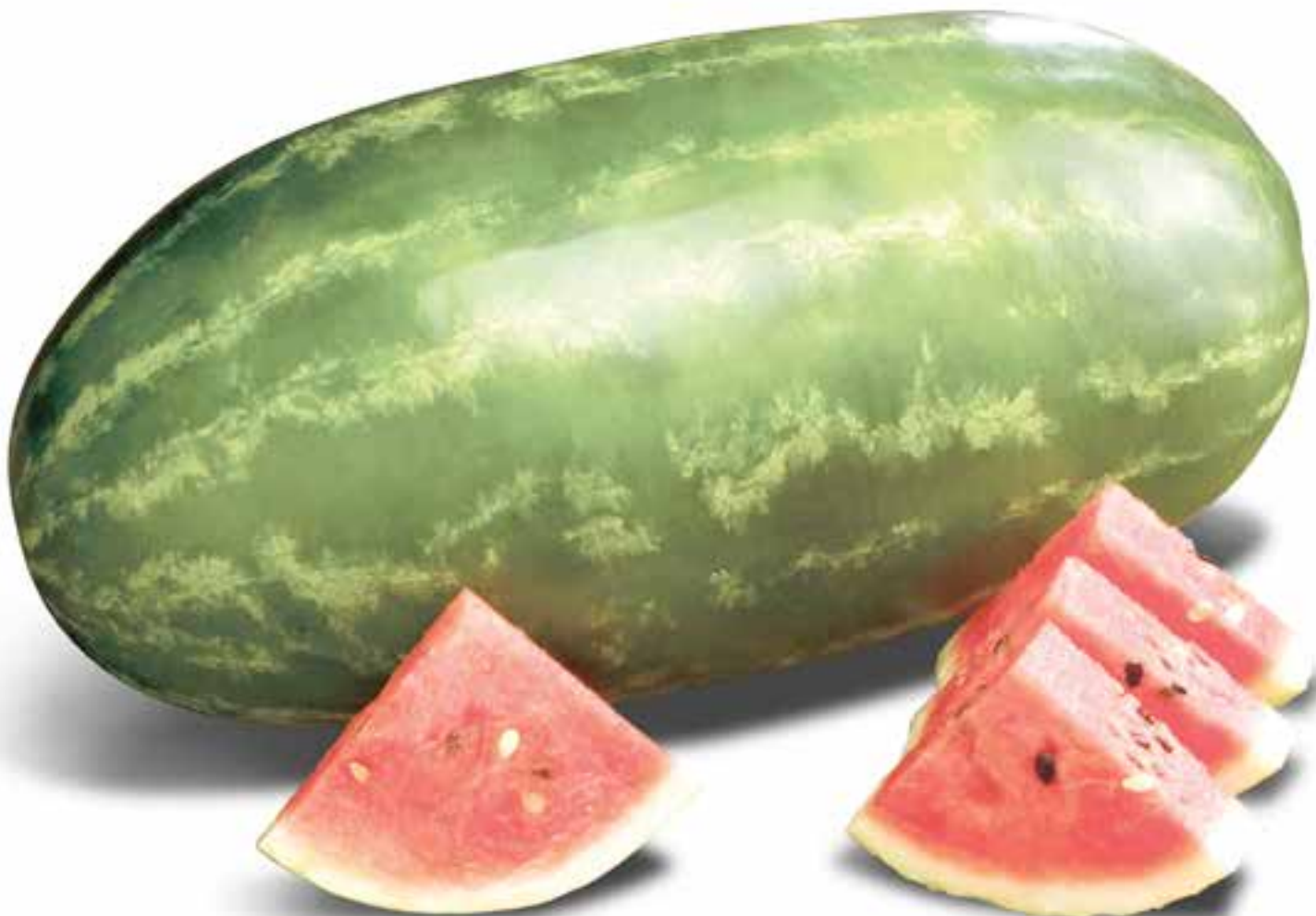


SAKATA®



SANDÍA

SSX8585

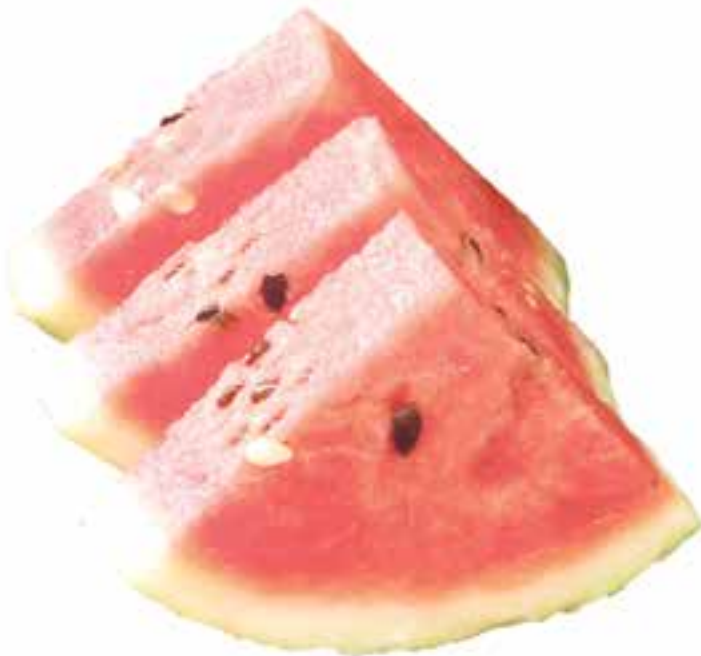
• Polinizador de etapa temprana

PASSI  N in Seed

SANDÍA SSX8585

- Tipo All Sweet
- Frutos uniformes y alargados

Híbrido de sandía tipo allsweet, de pulpa firme color rojo brillante. Esta variedad produce frutos uniformes y alargados con peso en promedio de 8 a 10 Kg, color verde oscuro con estrías de color verde claro y semillas color negro. Las guías son vigorosas y tienen alto porcentaje de amarre de frutos. Esta sandía puede usarse como polinizador ya que tiene floración temprana.



Madurez relativa:

85 días desde la siembra directa.

Tipo:

Allsweet.

Interior:

Color rojo brillante.

Exterior:

Cáscara color verde claro con rayas verde oscuro.

Dimensiones:

8 a 10 kg.

Resistencia a enfermedades:

R: Co: Antracnosis raza 1,
Fon: Fusarium raza 1

Garantía

Grupo Sakata Seed de México, S.A. de C.V. así como Sakata Seed América, Inc. ponen la mayor atención posible en la producción, cosecha, almacenamiento y envío de la semilla; por ello Grupo Sakata Seed de México, S.A. de C.V. garantiza que el contenido del empaque corresponde fielmente a lo que aparece y se describe en la etiqueta del mismo, de acuerdo con las normas mexicanas aplicables. La información proporcionada en nuestros catálogos y folletos es lo más apegada posible a la información obtenida por Sakata, pero no garantizamos de forma implícita o explícita, su comportamiento, por no poder dar seguimiento al manejo del cultivo. Cuando se demuestre que cualquier semilla no cumple con lo referido en la etiqueta en cuanto a pureza, germinación, o cualquier otro factor, se deja a opción de Grupo Sakata Seed de México, S.A. de C.V. resolver si se repone sin cargo dicha semilla o se regresa el importe que se pagó por ella.

Mayo 2017

PASSI  N in Seed

SAKATA[®]

Grupo Sakata Seed de México S.A. de C.V.
Tel. +(52) (33) 3897 0776 / info@sakata.com.mx
www.sakata.com.mx